



Krajský úřad
Jihočeský kraj



KUCBX01G2CR2

Odbor životního prostředí, zemědělství a lesnictví
Oddělení ekologie krajiny, vodního hospodářství a NATURA 2000

Naše č. j.: KUJCK 23742/2025
Sp. zn.: OZZL 140800/2024/kaje SO
Vyřizuje: Ing. Kateřina Jemelíková
Telefon: 386720804
E-mail: jemelikova@kraj-jihocesky.cz
Datum: 21. 2. 2025

Oznámení záměru na vyhlášení Přírodního parku Údolí Rudolfovského potoka

Krajský úřad Jihočeského kraje, odbor životního prostředí, zemědělství a lesnictví (dále jen krajský úřad), jako příslušný správní orgán podle § 67 odst. 1 písm. g) zákona č. 129/2000 Sb., o krajích (krajské zřízení), ve znění pozdějších předpisů, a dále dle § 77a odst. 2 zákona č. 114/1992 Sb., o ochraně přírody a krajiny ve znění pozdějších předpisů (dále jen ZOPK) a § 12 odst. 3 ZOPK obdržel dne 2. 12. 2024 žádost zapsaného spolku Náš domov, IČO 22714961, Na Staré cestě 252/8, Rudolfov 37371, o zřízení Přírodního parku Údolí Rudolfovského potoka. Následující údaje vycházejí z návrhu na vyhlášení Přírodního parku Údolí Rudolfovského potoka, který byl dodán krajskému úřadu spolu s žádostí jako odborný podklad pro vyhlášení.

Základní charakteristika území

Zájemové území se nachází v Jihočeském kraji, okrese České Budějovice a zahrnuje část katastrálních území Hlincová Hora, Jivno, Rudolfov a Zvíkov u Lišova.

Rozloha navrhovaného přírodního parku činí 131 ha. Hranice byla vymezena s ohledem na celistvost specifických lokalit v území a s ohledem na stávající hranice parcel katastru nemovitostí. Vymezení hranice Přírodního parku Údolí Rudolfovského potoka je vyznačeno v Příloze č. 1.

Údolí Rudolfovského potoka a jeho blízkého okolí, má být podle dodaných podkladů ekologicky, geomorfologicky i esteticky významnou lokalitou v blízkém okolí měst Rudolfov a České Budějovice, současně se jedná o vyhledávaný turistický cíl obyvatel kolem krajské metropole a slouží i k extenzivní rekreaci. V předmětném území se vyskytují zvláště chráněné druhy a druhy zařazené do Červeného seznamu ohrožených druhů.

Převážná část území (cca 103 ha) je již chráněna podle § 4 odst. 2 ZOPK, jako významný krajinný prvek (vodní plochy a toky, údolní nivy, případně les). Významnější části území jsou aktuálně chráněny formou registrovaného krajinného prvku, konkrétně se jedná o významné krajinné prvky: Stromořadí lip na hrázi Královského rybníka, Rudolfovský lom, Niva Rudolfovského potoka I. pod ryb. Mrhal, Niva Rudolfovského potoka II. pod ryb. Mrhal a Lesní Louka.

Legislativní proces:

Přírodní parky jsou nástrojem obecné ochrany přírody a krajiny. Podle § 12 ZOPK jsou zřizovány k ochraně krajinného rázu s významnými soustředěnými estetickými a přírodními hodnotami. Přírodní parky zřizuje podle ZOPK kraj nařízením, ve kterém může stanovit omezení využití jejich území. K umístování a povolování staveb, jakož i jiným činnostem, které by mohly snížit nebo změnit krajinný ráz, je nezbytný souhlas orgánu ochrany přírody, kterým je úřad příslušné obce s rozšířenou působností.

Vzhledem k tomu, že ZOPK přímo neupravuje proces vyhlášení přírodního parku, byl použit obdobný proces, kterým se vyhláší zvláště chráněné území – přičemž v první fázi je návrh projednán s dotčenými obcemi.

Navrhované bližší ochranné podmínky pro využívání území nezbytná pro zachování a zlepšení hodnot navrhovaného přírodního parku:

Bez předchozího souhlasu příslušného orgánu ochrany přírody vydaného dle § 12 odst. 2 ZOPK nelze na území přírodního parku vykonávat činnosti, které by mohly snížit nebo změnit krajinný ráz anebo způsobit zničení, poškození nebo rušení dochovaného stavu tohoto území. Mezi tyto činnosti patří zejména:

- provádět těžbu nerostů, hornin a humolitů;
- provádět terénní úpravy;
- umísťovat nebo povolovat stavby, zařízení nebo výrobky plnící funkci stavby včetně případů, pro které není vyžadováno povolení ani opatření stavebního úřadu, včetně změn jejich dosavadního umístění, vzhledu či funkčního využití;

- d) umisťovat reklamní zařízení;
- e) využívat pozemky pro budování výroben elektřiny z obnovitelných zdrojů energie a pěstování plantáží dřevin;
- f) povolovat změny využití území a změny druhu pozemku;
- g) realizovat změny vodního režimu a snižování retenční schopnosti pozemků jejich odvodňováním;
- h) zasahovat do přírodního charakteru vodních toků, či bránit jejich probíhající renaturalizaci;
- i) vjíždět a setrvávat s motorovými vozidly a obytnými přívěsy mimo silnice a místní a účelové komunikace a místa vyhrazená se souhlasem orgánu ochrany přírody, kromě vjezdu a setrvávání vozidel orgánů státní správy, vozidel potřebných pro lesní a zemědělské hospodaření, obranu státu a ochranu státních hranic, požární ochranu a zdravotní a veterinární službu;
- j) využívat pozemky ke sportovnímu a rekreačnímu využití, zejména jako tábořiště, kempy, motokrosově dráhy, záchytná parkoviště, a k pořádání hromadných akcí spojených s hudební produkcí. Volné využívání krajiny plynoucí ze zvláštních právních předpisů není dotčeno.

Souhlasy uvedené v bodech a) až j) se nevyžadují, pokud jsou tyto činnosti realizovány v zastavěném území a v zastavitelných plochách, pro které je územním plánem nebo regulačním plánem stanoveno plošné a prostorové uspořádání a podmínky ochrany krajinného rázu dohodnuté s orgánem ochrany přírody.

Dotčené obce žádáme o projednání záměru na vyhlášení přírodního parku Údolí Rudolfového potoka a zaslání výsledku projednání zpět na adresu Krajského úřadu Jihočeského kraje, OZZL, U Zimního stadionu 1952/2, 370 76 České Budějovice. Lhůta pro vyjádření k tomuto záměru je 60 dnů ode dne jeho doručení.

Ing. Zdeněk Klimeš
vedoucí odboru

Obdrží

Město Rudolfov, Ke Strážnici 760/1, Rudolfov, 37371 Rudolfov
Obec Hlincová Hora, Hlincová Hora 5, 37371 Hlincová Hora
Obec Jivno, Jivno 34, 37371 Jivno
Obec Zvíkov, Lišovská 60, 37372 Zvíkov, pošta Lišov

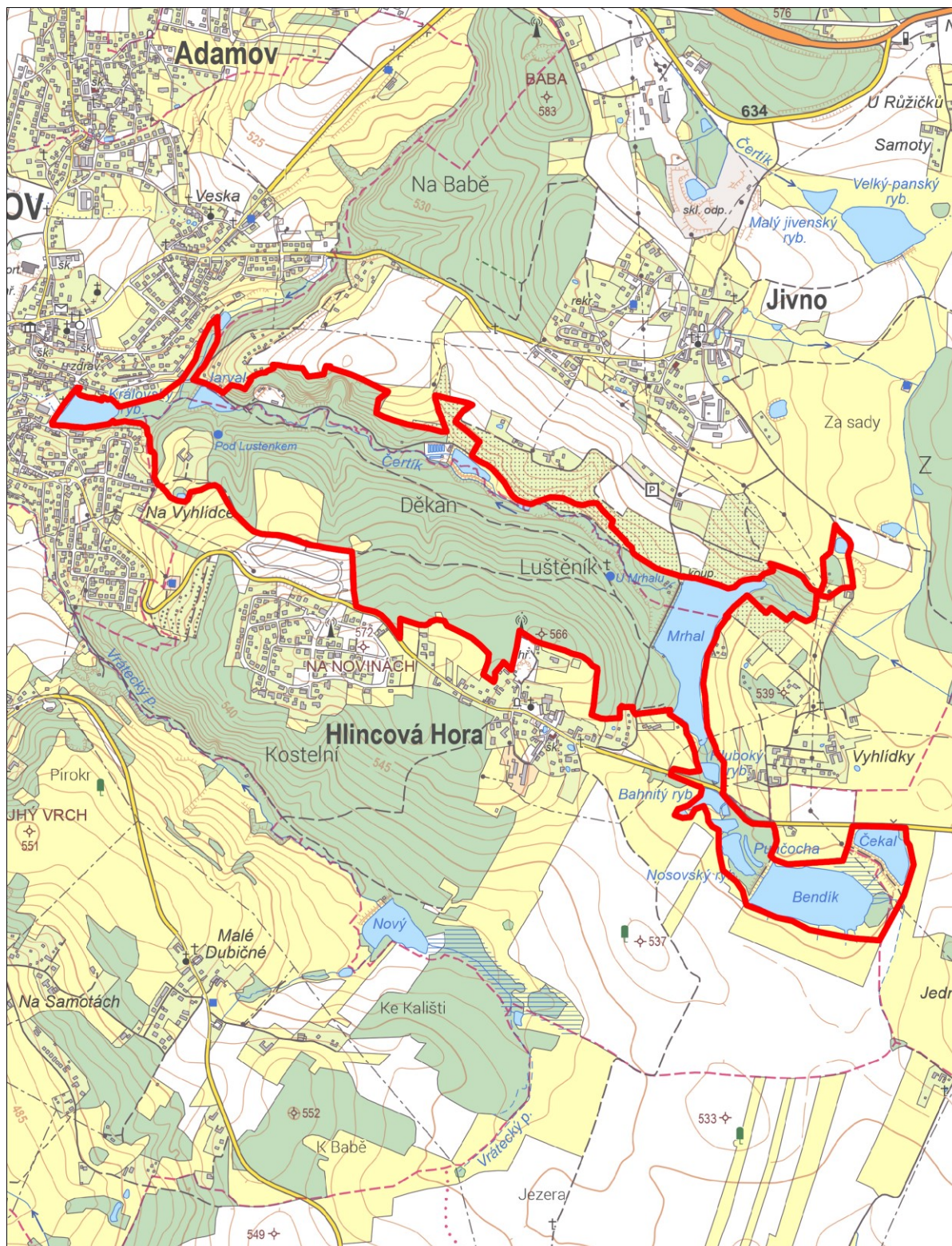
Na vědomí

Náš domov z.s., Na Staré cestě 252/8, Rudolfov 37371

Příloha

- Příloha č. 1 – Grafické znázornění Přírodního parku Údolí Rudolfového potoka
- Příloha č. 2 – Údolí Rudolfového potoka, hodnocení krajinného rázu, EIA SERVIS s.r.o., 11/2023
- Příloha č. 3 – Orientační zoologický a botanický průzkum, podklad pro biologické a další hodnocení, Rudolfovský lom, registrace VKP, A. Pavlíčko, 2014
- Příloha č. 4 – Doplnující zoologický a botanický průzkum, podklad pro biologické a další hodnocení, Rudolfovský lom, registrace VKP, 2015, A. Pavlíčko
- Příloha č. 5 – Informace o výskytu ZCHD a druhů č. seznamu v údolí Rudolfového potoka, stanovisko AOPK, č. j. 03609/JC/18, Z. Hanč, 2018
- Příloha č. 6 – Seznam druhů ptáků z údolí Rudolfového potoka z let 2005–2015, L. Mühlstein, 2015
- Příloha č. 7 – Zpráva o doplňujícím entomologickém průzkumu VKP Rudolfovský lom, J. Řehounek, 2015
- Příloha č. 8 – Návrh na vyhlášení přírodního parku a přírodní památky Údolí Rudolfového potoka, spolek Náš domov, 2021
- Příloha č. 9 – Stanovisko AOPK ČR, č. j. 01494/BL/2012, ze dne 22. 8. 2012
- Příloha č. 10 – Stanovisko AOPK ČR, č. j. 03609/JC/18, ze dne 23. 10. 2018
- Příloha č. 11 – Stanovisko AOPK ČR, č. j. 03024/JC/24, ze dne 6. 5. 2024

Příloha č. 1 Grafické znázornění Přírodního parku Údolí Rudolfovského potoka



 Rudolfovský potok



0 250 500 m

podkladová data:
Základní topografická mapa ČR 1 : 25 000; © ČÚZK

vyhotovil:
odbor životního prostředí, zemědělství a lesnictví,
Jihočeský kraj, únor 2025